

## Turnieraufteilung:

### A-Runde: Point-A- Rally- Scoring

Bundesliga, Regionalliga, Bayernliga oder entsprechende Spielstärken (**keine Profis!**). **Maximal 16 Teams.**

### B1-Runde: Point-A- Rally- Scoring

Oberliga, Verbandsliga, BSG'en Sonderklasse oder entsprechende Spielstärken. Kein (e) Spieler / in wie A-Runde. **Maximal 16 Teams.**

### B2-Runde Point-A-Rally- Scoring

Landesliga, Bezirksliga, BSG'en bis Gruppe A oder entsprechende Spielstärken. Kein (e) Spieler / in wie A und B1 Runde. **Maximal 16 Teams.**

### C-Runde:

Spieler mit geringer Spielpraxis, bzw., die das Anfängerstadium noch nicht weit überschritten haben (**keine Ligaspieler!**). **Maximal 32 Teams.**

***Entscheidend für die Einordnung ist die Spielstärke des gesamten Teams!!!***

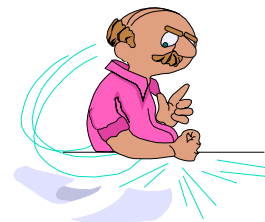
Jede Mannschaft muss entsprechend ihrer Spielstärke bereit sein, nach Aufforderung in eine nächst höhere oder tiefere Runde zu wechseln.

Mögliche Anfangszeiten: Freitag, 18:00 Uhr, Freitag, 20:00 Uhr, Samstag, 10:00 Uhr.

Aenderungen vorbehalten.

# Bitburger-Mannschafts-Turnier 2008

## Spielregeln



Alle Mannschaften müssen in der gemeldeten Reihenfolge das Turnier bestreiten.

### Ausnahmen:

Mannschaften, in denen ein oder mehrere Einzelspieler hinzugelost worden sind, müssen nach ihrem ersten Spiel ggfls. ihr Team nach Spielstärke neu formieren. Nach dem zweiten Spiel ist eine Umstellung nicht mehr erlaubt.

Die Umstellung muss der Turnierleitung gemeldet werden.

Bestehen Ausfälle durch Verletzungen oder Nichterscheinen, darf sich die betroffene Mannschaft einen Ersatzspieler aus einer anderen Mannschaft „ausleihen“. Die „Leihgabe“ muss die Gleiche, oder eine Tiefere Position in seiner Stammmannschaft haben. Ersatzspieler aus tieferen Runden können in höheren Runden auf jeder Position eingesetzt werden.

### A, B 1, B 2

**Runden:** Es wird nach den Regeln des DSRV gespielt. Point-A-Rally-Scoring System bis 11, mit zwei Punkten unterschied. Dieses System gilt für die A, B 1, B 2 Runden.  
C Runden spielen nach dem klassischen System.

<b><u>Gewinnsätze:</u></b>	<b>Hauptunden:</b>	<b>3 Gewinnsätze</b>
	<b>Trost- und Supertrostrunde A, B 1</b>	<b>3 Gewinnsätze</b>
	<b>Trost – und Supertrost B 2</b>	<b>3 Gewinnsätze</b>
	<b>C Runden: Trost - und Supertrost</b>	<b>2 Gewinnsätze</b>

**Einspielzeit:** maximal 3 Minuten.

Bis auf wenige Ausnahmen werden die Begegnungen auf einem Platz ausgetragen. Wird ein Platz frei, ist dieser sofort an die Turnierleitung zu melden, damit die nachfolgenden Mannschaften ihr Spiel auf diesem Platz aufnehmen können.

**Änderungen vorbehalten!**

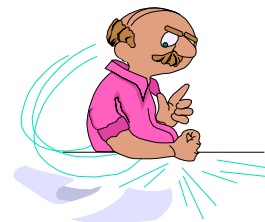
Wir wünschen Euch viel Spaß, Erfolg und natürlich besonders

**Fair Play.**

Euer DHSRC & SPORTWERK -TEAM

# Bitburger-Mannschafts-Turnier 2008

## Spielregeln



Alle Mannschaften müssen in der gemeldeten Reihenfolge das Turnier bestreiten.

### Ausnahmen:

Mannschaften, in denen ein oder mehrere Einzelspieler hinzugelost worden sind, müssen nach ihrem ersten Spiel ggfls. ihr Team nach Spielstärke neu formieren. Nach dem zweiten Spiel ist eine Umstellung nicht mehr erlaubt.

Die Umstellung muss der Turnierleitung gemeldet werden.

Bestehen Ausfälle durch Verletzungen oder Nichterscheinen, darf sich die betroffene Mannschaft einen Ersatzspieler aus einer anderen Mannschaft „ausleihen“. Die „Leihgabe“ muss die Gleiche, oder eine Tiefere Position in seiner Stammmannschaft haben. Ersatzspieler aus tieferen Runden können in höheren Runden auf jeder Position eingesetzt werden.

### A, B 1, B 2

**Runden:** Es wird nach den Regeln des DSRV gespielt. Point-A-Rally-Scoring System bis 11, mit zwei Punkten unterschied. Dieses System gilt für die A, B 1, B 2 Runden.  
C Runden spielen nach dem klassischen System.

<b><u>Gewinnsätze:</u></b>	<b>Haupttrunden:</b>	<b>3 Gewinnsätze</b>
	<b>Trost- und Supertrostrunde A, B 1</b>	<b>3 Gewinnsätze</b>
	<b>Trost – und Supertrost B 2</b>	<b>3 Gewinnsätze</b>
	<b>C Runden: Trost - und Supertrost</b>	<b>2 Gewinnsätze</b>

**Einspielzeit:** maximal 3 Minuten.

Bis auf wenige Ausnahmen werden die Begegnungen auf einem Platz ausgetragen. Wird ein Platz frei, ist dieser sofort an die Turnierleitung zu melden, damit die nachfolgenden Mannschaften ihr Spiel auf diesem Platz aufnehmen können.

**Änderungen vorbehalten!**

Wir wünschen Euch viel Spaß, Erfolg und natürlich besonders

**Fair Play.**

Euer DHSRC & SPORTWERK -TEAM